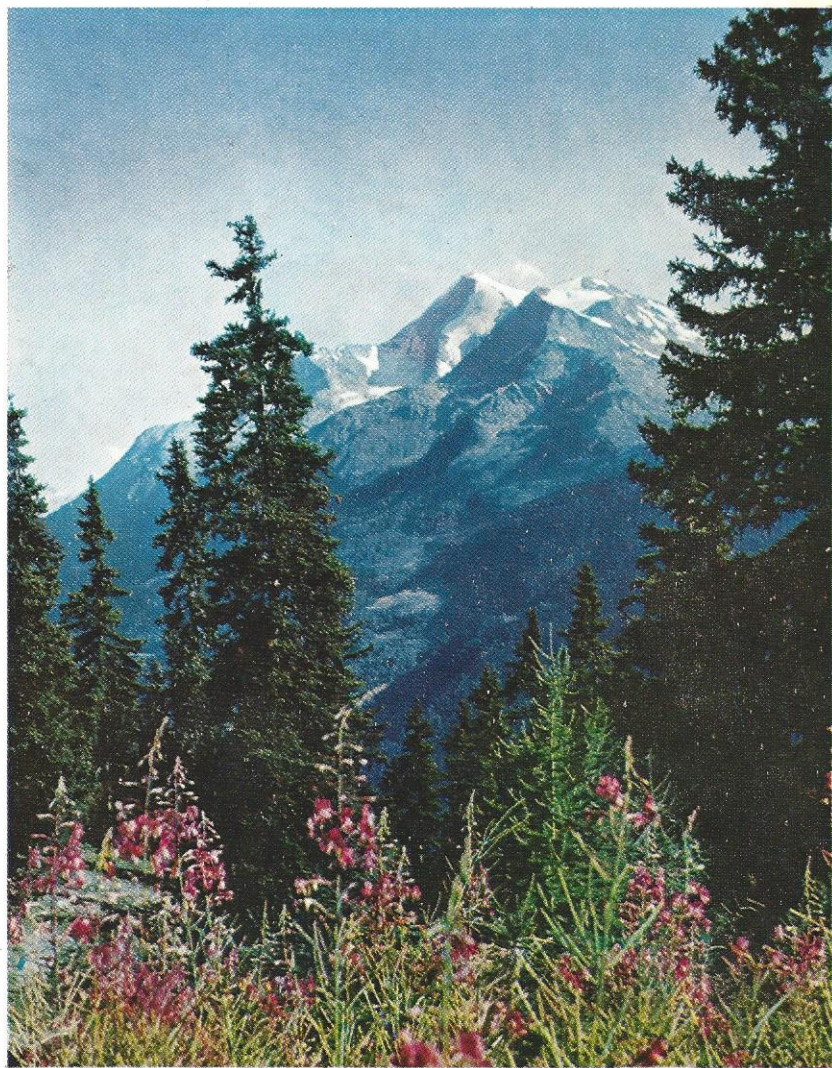


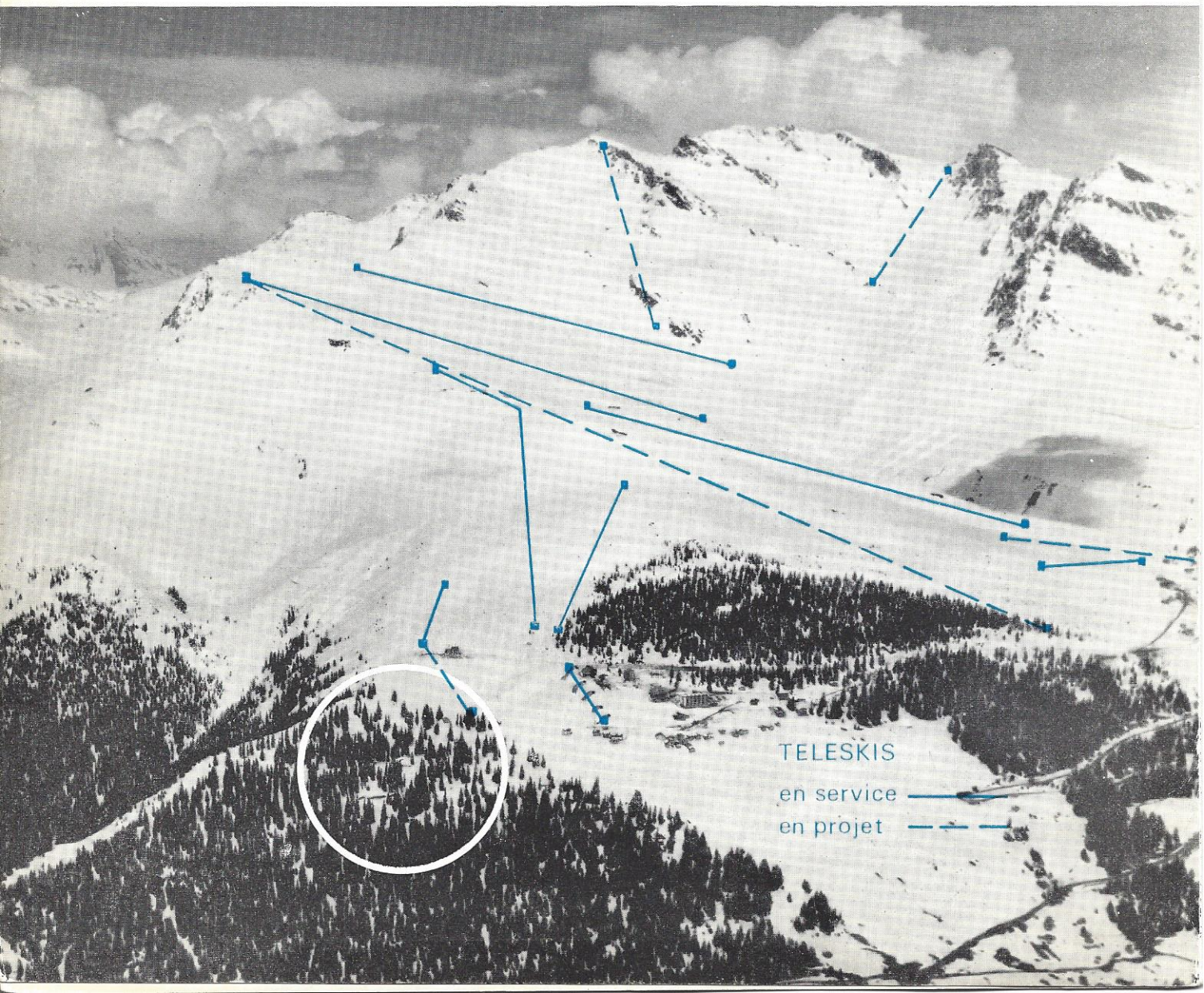
# LE GOLLET



LA ROSIÈRE  
1850



# la rosière...



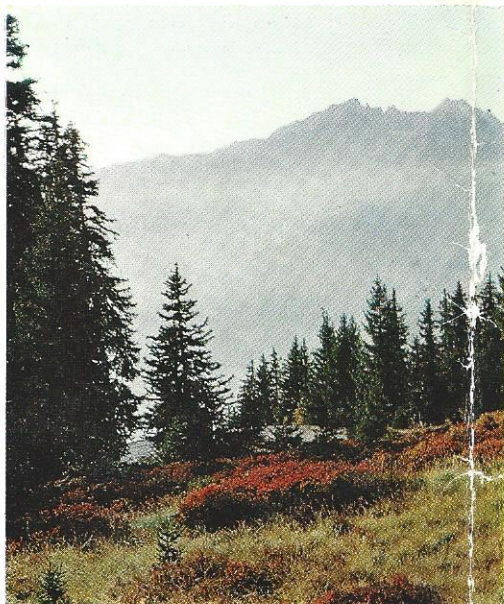
TELESKIS

en service

en projet



# et, dans un cadre unifié



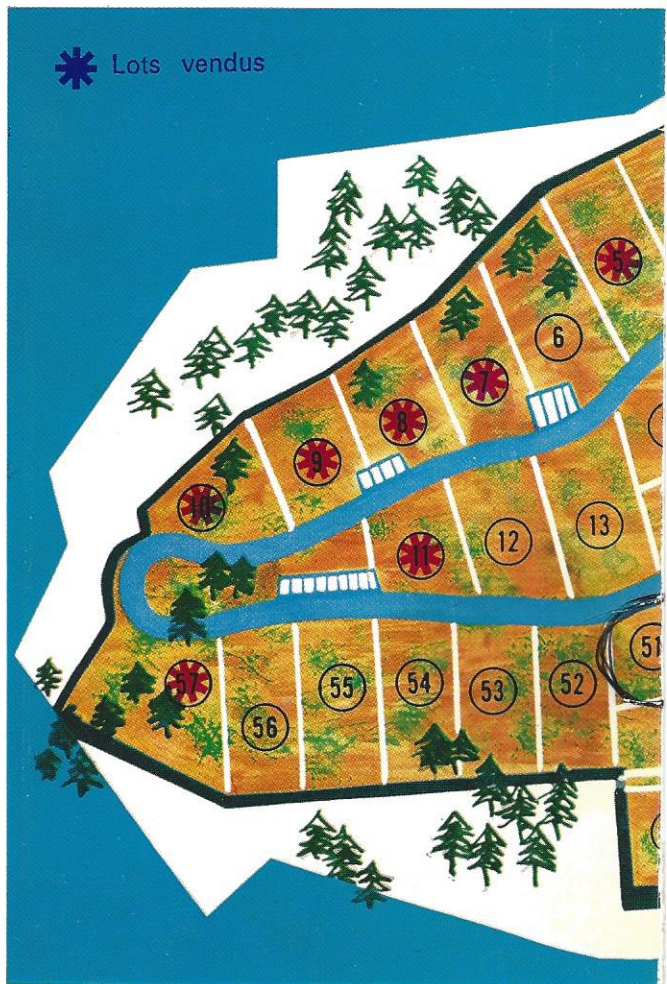
## LE GOLLET

Dans le calme d'une forêt d'épicéas et de mélèzes de plus de 10 hectares, la résidence du GOLLET réserve sa situation privilégiée à la construction de chalets résidentiels dans un site remarquable, à proximité des pistes, avec une orientation plein sud.

# U

ne route d'une largeur de plus de 8 m, conçue par des techniques ont été mis en œuvre pour conserver de grands espaces ont été réservés; des emplacements prévus pour chaque chalet a fait l'objet de s

✱ Lots vendus





# que, sa résidence du gollet

our permettre un parfait déneigement, dessert 57 lots dont les superficies s'étendent de 800 à 1 500 m<sup>2</sup>. Tous les moyens  
r le caractère naturel du site : l'ensemble des réseaux est posé en souterrain (y compris l'électricité et le téléphone);  
acements pour garage affectés à chaque lot. Ils constituent la garantie d'un placement sûr et rentable. L'implantation  
oins attentifs, en particulier pour assurer la vue panoramique de chaque construction tout en préservant la forêt.





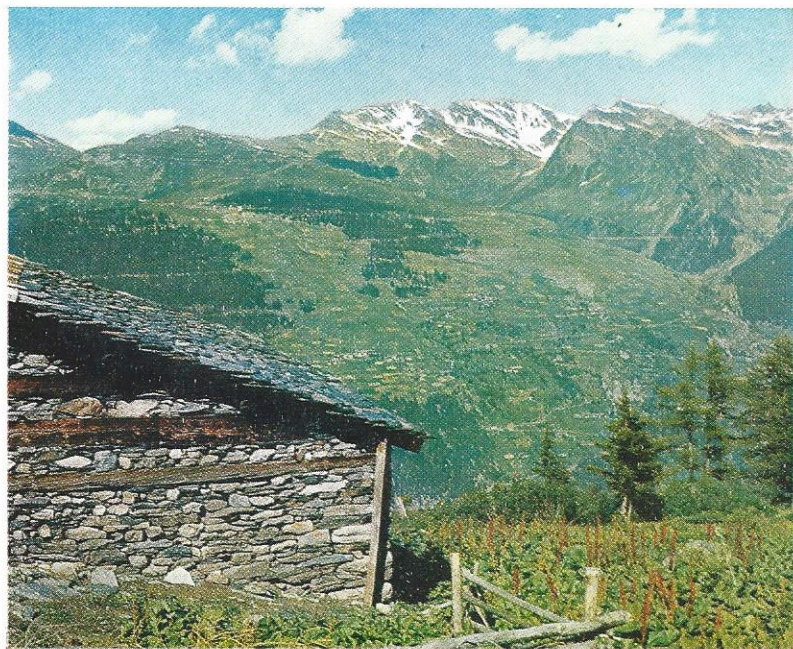
# balcon sur la vallée de l'isère

Sa situation exceptionnelle lui vaut un maximum d'ensoleillement et, son altitude, un parfait enneigement.

**SON DOMAINE SKIABLE**, de plus de 1 500 ha situé sur deux versants, est équipé de nombreuses remontées mécaniques, au débit supérieur à 5 000 skieurs à l'heure, et d'engins de damage.

Le développement de l'exploitation se poursuit à un rythme rapide. Les 30 km de pistes représentent déjà plus que la distance entre Bourg-Saint-Maurice et La Rosière. Leur variété permet à tous les skieurs de goûter aux joies du ski jusqu'à la fin du printemps.

**L'ÉTÉ, LA ROSIÈRE** dispose, par son site et ses forêts, d'avantages exceptionnels pour une station de sports d'hiver : promenades, excursions, pêche, chasse, faune et flore abondantes dans la zone périphérique du Parc national de la Vanoise.







DEMANDEZ  
UNE DOCUMENTATION COMPLÈTE  
à  
Société d'Aménagement (S.E.R.M.A.)

•  
9, rue du Département  
Paris 19<sup>e</sup>  
tél. 202-38-35

•  
La Rosière-Montvalezan  
(Savoie)  
tél. 14 à La Rosière

#### LES FACULTÉS D'ACCÈS

sont des plus aisées :

- par la route nationale 90, qui dessert la station (route du Col du Petit-Saint-Bernard, vers l'Italie - Vallée d'Aoste),
- par trains directs de Paris ou Lyon jusqu'à Bourg-Saint-Maurice avec correspondance par cars ou taxis (30'),
- par avion dont des navettes assurent une liaison avec l'aéroport de Genève-Cointrin.

#### LES PERSPECTIVES D'AVENIR

sont des plus importantes :

- vaste domaine skiable restant à exploiter.
- liaison interfrontières avec l'Italie.

